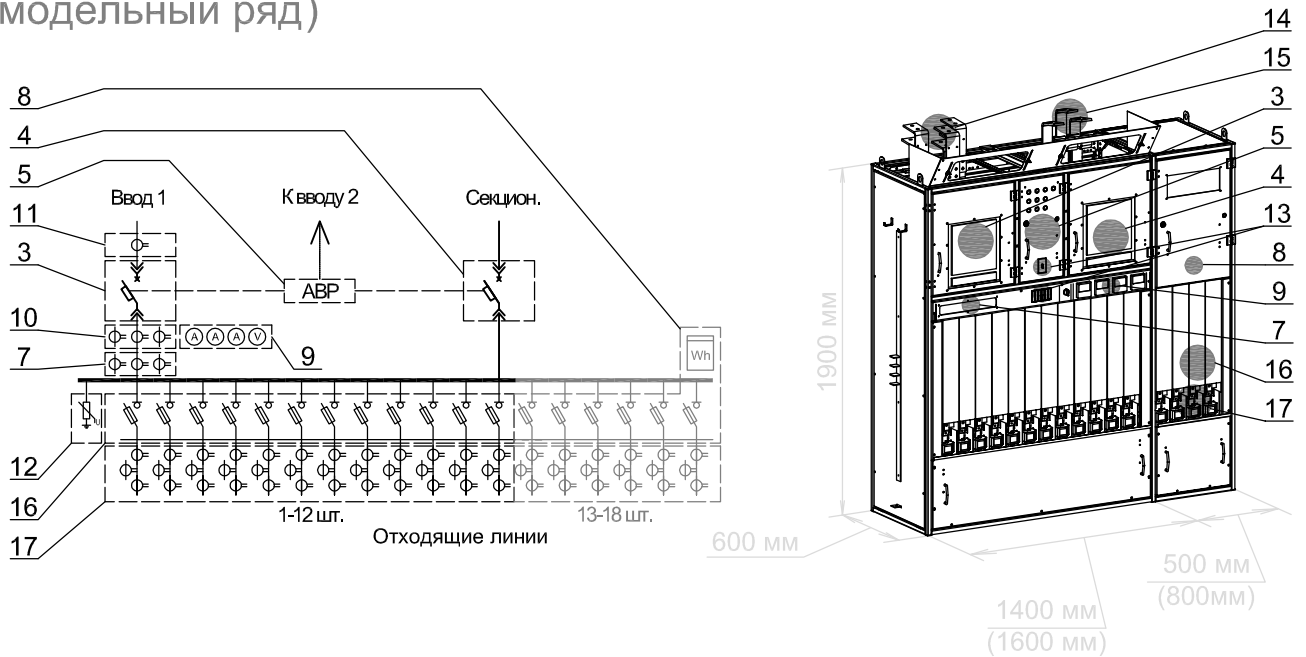


Опросный лист на распределительный шкаф низкого напряжения РШНН (2 модельный ряд)



1. Исполнение шкафа Левое (вводной аппарат справа) Правое (вводной аппарат слева)
-
2. Количество отходящих линий
для номинальных токов 1600-3200А до 12-ти отходящих линий до 3200А: ВхШхГ 1900х1400х600 [мм] до 16-ти отходящих линий до 3200А: ВхШхГ 1900х1900х600 [мм]
- для номинального тока 4000А до 18-ти отходящих линий до 3200А: ВхШхГ 1900х2100х600 [мм]
-
- для номинального тока 4000А до 14-ти отходящих линий 4000А: ВхШхГ 1900х1600х600 [мм] до 18-ти отходящих линий 4000А: ВхШхГ 1900х2100х600 [мм]
- до 20-ти отходящих линий 4000А: ВхШхГ 1900х2300х600 [мм]
-
3. Номинальный ток вводного аппарата 1600А 2500А 3200А 4000А
- производитель авт. выключателя АBB (Emax 2) АBB (Formula AIR) LS (Metosol) Hyundai (U-Series)
-
4. Номинальный ток секционного аппарата 1600А 2500А 3200А без аппарата
- тип аппарата Выключатель нагрузки (ОТ производства АBB) Автоматический выключатель
- производитель авт. выключателя АBB (Emax 2) АBB (Formula AIR) LS (Metosol) Hyundai (U-Series)
-
5. Наличие АВР 0,4 кВ для авт. выключателей (Zelio Logic) Да Нет

6. Система заземления PEN (TN-C) PE+N (TN-C-S)

7. Трансформаторы тока общего учета (ТШЛ СЗТТ кл. т. 0,5S)

номинал:

8. Общий учет (только для 16 и 18 фидерного шкафа) ПСЧ-4ТМ.05МК.04.01 (с коммуникатором) CE 301 S31 043 JAZ

Меркурий 234 ARTM-03 PB.G

подключение через КИ-10 (коробка испытательная) Да Нет

резервное питание счетчика (автоматический выключатель 2А) Да Нет

9. Измерительные приборы на ввод Амперметр (фаза А,В,С) Вольтметр (с переключателем вольтметра SCH-16018)

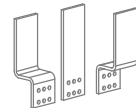
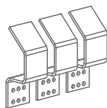
10. Трансформаторы тока для подключения амперметра номинал:

11. Трансформаторы тока для УКРМ Да Нет

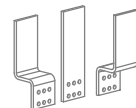
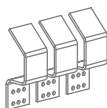
12. Ограничитель перенапряжения (ОПН LVA280B-AL) Да Нет

13. Авт. выключатели для доп. оборудования 100А (для ЯСН) А (до 125А, 3P) А (до 63А, модульный, 3P) А (до 63А, модульный, 3P)

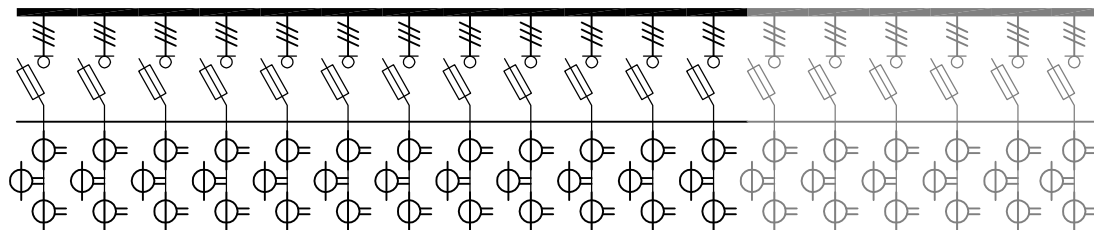
14. Вводные шины Вперед Назад Прямо Разъем для подключения шинпровода



15. Секционные шины Вперед Назад Прямо Разъем для подключения шинпровода



16. Отходящие линии
(Рубильник-выключатель
нагрузки ZLBM)



Номер:	1	2	3	4	5	6	7	8	9	10	11	12	13	14	15	16	17	18
Номинальный ток: (1-400А, 2-630А)																		
Отключение: (1Р-полюсное, 3Р-трехполюсное)																		
Ток плавкой вставки, А:																		

17. Трансформаторы тока
(кл. т. 0,5S)

номинал:

--	--	--	--	--	--	--	--	--	--	--	--	--	--	--	--	--	--	--

тип: ТШЛ (СЗТТ) ТТИ (IEK)

Наименование объекта: _____

Компания: _____

Адрес: _____

Тел.: _____

E-mail: _____

Контактное лицо: _____